



**DIREÇÃO DE SERVIÇOS DE EXPRESSÕES ARTÍSTICAS
GABINETE DOS CURSOS LIVRES EM ARTES**

UNIFORMIZAÇÃO DE COMPETÊNCIAS

MÚSICA

ÍNDICE

1. OBJETIVOS GERAIS	3
2. OBJETIVOS ESPECÍFICOS.....	3
3. CONTEÚDOS	3
5. BÁSICO	4
■ Nível I	4
■ Nível II	5
■ Nível III	5
6. COMPLEMENTAR	6
■ Nível IV	6
■ Nível V	7
■ Nível VI	7
7. PRÁTICA DE CONJUNTO	7
8. BIBLIOGRAFIA	7

1. OBJETIVOS GERAIS

- Vivência – gozo estético (apreensão e compreensão da música como a arte);
- Familiarização e cognição de:
 - ▶ Linguagem e literatura musical;
 - ▶ Estilos e formas musicais;
 - ▶ Sistemas de notação convencionais e não convencionais;
 - ▶ Contextualização histórico-musical.

2. OBJETIVOS ESPECÍFICOS

- Formação auditiva;
- Formação rítmica;
- Formação melódica;
- Formação harmónica;
- Desenvolvimento da criatividade através da composição e improvisação, visando essencialmente o carácter expressivo.

3. CONTEÚDOS

- Música de todos os géneros, épocas, estilos e culturas;
- Expressividade;
- Dinâmica;
- Articulação;
- Ornamentação;
- Criatividade;
- Textura.

Iniciação	Básico	Complementar
Nível Iniciação (poderá ser desenvolvido em: até 4 anos de frequência)	Nível I Nível II Nível III	Nível IV Nível V Nível VI

4. INICIAÇÃO

- Desenvolver a motivação para a prática de atividades artísticas
- Desenvolver o sentido crítico
- Desenvolver a metodologia de trabalho

5. BÁSICO

■ Nível I

Formação Rítmica:

- Pulsação: bater e dizer fonemas;
- Métrica: binário, ternário, quaternário;
- Duração: as seguintes células:



- Símbolos: Armação de clave; barra de divisão de compasso; barra de repetição; barra final;
- Articulação: Legatto – Stacatto;
- Sinais de expressão: Ritardando;
- Ligaduras de prolongação.

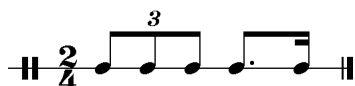
Formação Melódica:


- Sons agudos, médios e graves;
- Tocar e entoar:
 - ▶ Escalas maiores (uma ou duas alterações);
 - ▶ Arpejos maiores;
 - ▶ Acordes maiores;
- Leitura e escrita nas claves consoante o instrumento;
- Forma: A – B; A – B – A;
- Dinâmica: Forte, Piano.

■ Nível II

Formação Rítmica:

- Métrica: Composto;
- Duração: as seguintes células:



- Símbolos: Acentos; D.S. al Coda; D.C. al  Coda;
- Articulação: Portato - Tenuto;
- Sinais de expressão: Accelerando;
- Ligaduras de expressão.

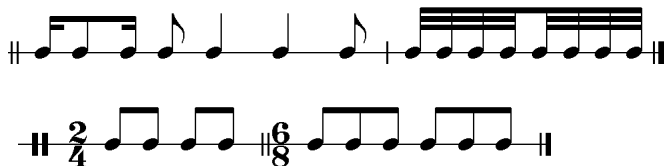
Formação Melódica:

- Tocar e entoar:
 - ▶ Escalas menores (duas ou mais alterações);
 - ▶ Arpejos menores;
 - ▶ Acordes menores;
- Forma: A – B – A com alteração de tonalidade;
- Dinâmica: Crescendo; Decrescendo.

■ Nível III

Formação Rítmica:

- Métrica: Simples e Composto;
- Duração: as seguintes células:



- Articulação: Sforzando;
- Sinais de expressão: Rubato;
- Ornamentos: Trilos; Acentuações; Apoggiaturas; Grupettos.

Formação Melódica:

- Tocar e entoar:
 - ▶ Escalas maiores e menores;
 - ▶ Arpejos maiores e menores;
 - ▶ Acordes maiores e menores.

Formação Harmônica:

- Prática/audição das seguintes progressões:
 - ▶ I – V – I;
 - ▶ I – IV – V – I;
 - ▶ I – VI – IV – V – I;
 - ▶ I – VI – II – V – I.

6. COMPLEMENTAR

■ Nível IV

Formação Rítmica:

- Leituras fonéticas em métricas regulares, mistas, irregulares, alternadas – tanto com subdivisão binária como ternária;



- Continuação dos itens anteriores.

Formação Melódica:

- Tocar e entoar:
 - ▶ Acordes de 7^ª;
- Transpor à primeira vista uma melodia;
- Realizar exercícios de improvisação sobre uma progressão dada.

Formação Harmônica:

- Continuação dos itens anteriores.

■ **Nível V**

Formação Rítmica:

- Continuação dos itens anteriores.

Formação Melódica:

- Continuação dos itens anteriores.

Formação Harmónica:

- Continuação dos itens anteriores.

Análise musical:

- Análise melódica;
- Análise harmónica;
- Análise de fraseado.

Composição

■ **Nível VI**

Análise musical:

- Continuação dos itens anteriores;

Análise histórica:

- Contextualização.

7. PLANO DE DESENVOLVIMENTO PESSOAL

Neste nível, o aluno desenvolveria um trabalho de análise e interpretação musical, no sentido de aperfeiçoar a técnica e execução instrumental.

8. BIBLIOGRAFIA

- Programa de formação musical da Fundação Calouste Gulbenkian.

SECRETARIA REGIONAL DE EDUCAÇÃO, CIÊNCIA E TECNOLOGIA
CONSERVATÓRIO – ESCOLA PROFISSIONAL DAS ARTES DA MADEIRA, ENG.LUIZ PETER CLODE
DIREÇÃO DE SERVIÇOS DE EXPRESSÕES ARTÍSTICAS
Uniformização de Competências - MÚSICA

Registo das revisões elaboradas				
Rev.	Data	Ano letivo	Descrição	Responsável (eis)
1 (DSEAM)	----	2009/2010	Elaboração do documento	EAPDEA (José Miguel Vieira, Marília Rodrigues, Rodolfo Cró, Slobodan Sarcevic, Tânia Fernandes e Virgílio Caldeira)
2 (DSEAM)	07/2012	2012/2013	Melhoria contínua, alteração do nível iniciação	EAPDEA (João Pedro Borges, José Miguel Vieira, Marília Rodrigues, Rodolfo Cró, Slobodan Sarcevic, Tânia Fernandes e Virgílio Caldeira)
3 (DSEAM)	11/2013	2013/2014	Melhoria contínua, alteração do nível iniciação	EAPDEA (João Pedro Borges, José António Sousa, José Miguel Vieira, Marília Rodrigues, Rodolfo Cró, Slobodan Sarcevic e Virgílio Caldeira)
4 (Conservatório)	12/2020	2020/2021	Alteração de cabeçalhos	Direção de Serviços de Expressões Artísticas

EAPDEA: Equipa de apoio pedagógico à Divisão de Expressões Artísticas

DSEAM - Direção de Serviços de Educação Artística e Multimédia